

Analiza na składniki bezpośrednie jako sposób prezentacji struktury wypowiedzenia

Anna Kozłowska

Uniwersytet Kardynała Stefana Wyszyńskiego

- 1 Pojęcie składnika
- 2 Analiza na składniki bezpośrednie jako sposób prezentacji struktury wypowiedzenia
- 3 Typy zdań w składni strukturalnej

Składniki bezpośrednie i składniki terminalne

Składnik bezpośredni

– uzyskany w wyniku podziału danej konstrukcji.

PRZYKŁAD: *Ogary poszły w las.* → *Ogary + poszły w las.*

Składnik terminalny –

dalej niepodzielny składniowo.

PRZYKŁAD: *Ogary poszły w las.* → *Ogary + poszły + w + las + .*

Składnik terminalny

SKŁADNIK TERMINALNY –

element niepodzielny składniowo, w składni strukturalnej odpowiadający FORMIE FLEKSYJNEJ lub komponentowi nieleksykalnemu (zwykle znakowi interpunkcyjnemu), który ma znaczenie dla struktury wypowiedzenia (np: , . !).

UWAGA na formy leksemów nieciągłych (*uśmiechał się, podjadł sobie, po omacku, z dawna, dzień dobry*) oraz formy analityczne (*niech będzie, robi się*)!

Drzewo składników bezpośrednich

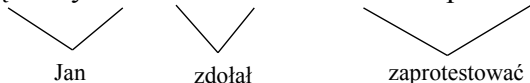
Drzewo składników bezpośrednich

ma przedstawiać strukturę wypowiedzenia – zestaw składników i wzajemne powiązania między nimi.

Równoważność dystrybucyjna

jako nadrzędna zasada konstrukcyjna drzewa.

Zmęczony Jan nie zdołał skutecznie zaprotestować.



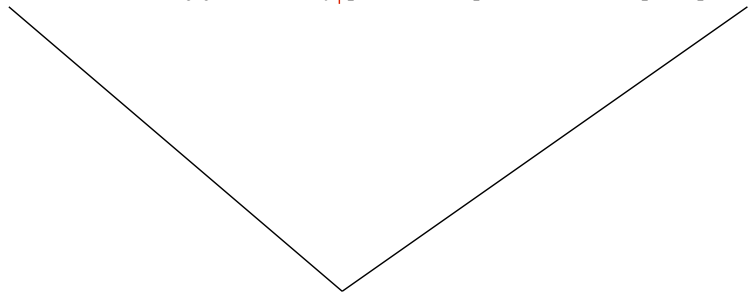
Procedury sporządzania drzewa składników

Analiza odgórna, zstępująca, analiza rozwijania – przez ciąg podziałów.

Analiza oddolna, wstępująca, analiza redukcji – przez „zwijanie”, łączenie poszczególnych składników.

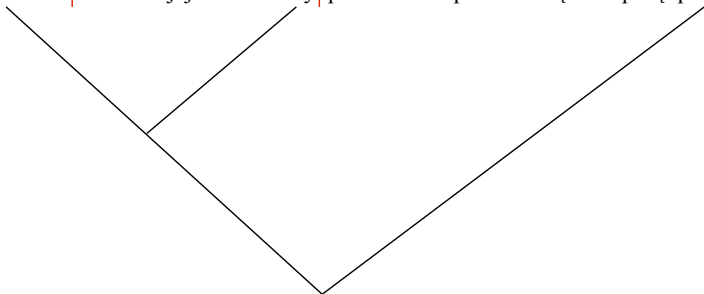
Analiza odgórna – przykład

Ostatnio Maria i jej narzeczonzy | postanowili postarać się o lepszą pracę.



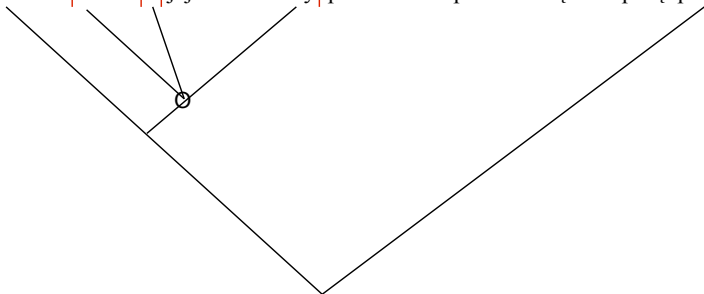
Analiza odgórna – przykład cd.

Ostatnio | Maria i jej narzeczony | postanowili postarać się o lepszą pracę.



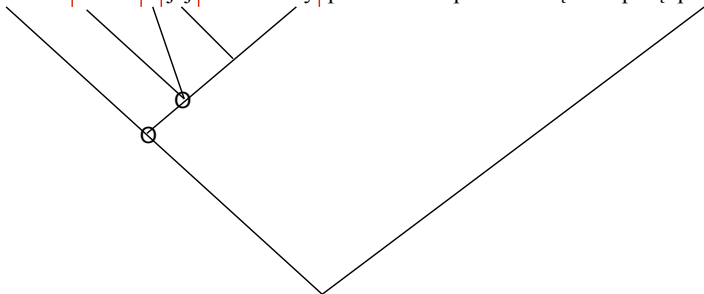
Analiza odgórna – przykład cd.

Ostatnio | Maria | i | jej narzeczonzy | postanowili postarać się o lepszą pracę.

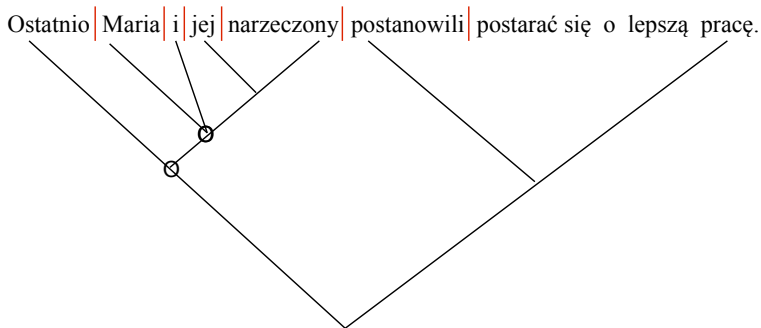


Analiza odgórna – przykład cd.

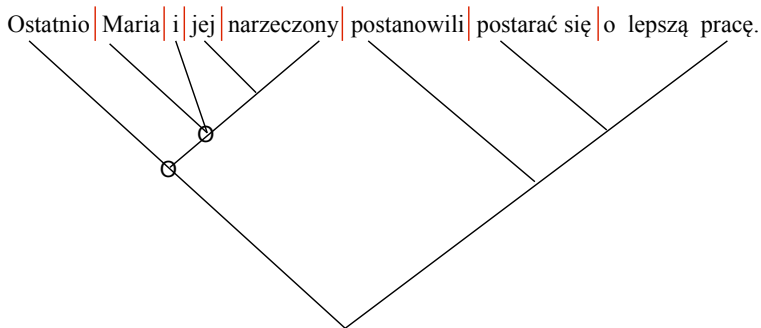
Ostatnio | Maria | i | jej | narzeczonej | postanowili postarać się o lepszą pracę.



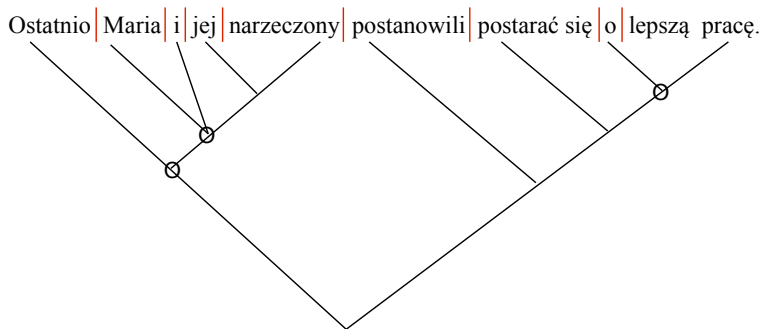
Analiza odgórna – przykład cd.



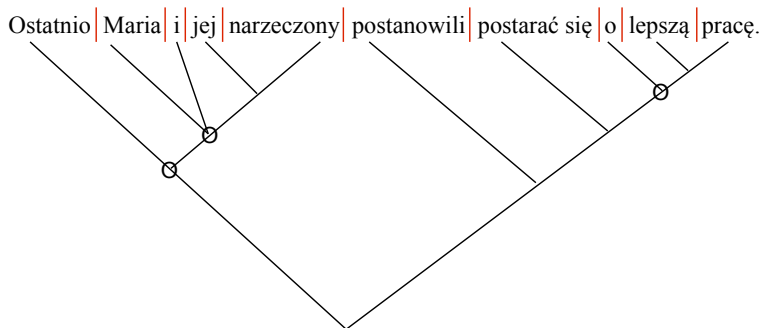
Analiza odgórna – przykład cd.



Analiza odgórna – przykład cd.



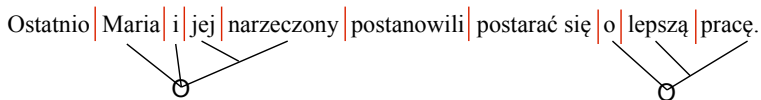
Analiza odgórna – przykład cd.



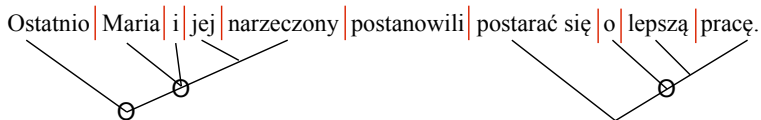
Analiza oddolna – przykład

Ostatnio | Maria | i | jej | narzeczonzy | postanowili | postarać się | o | lepszą | pracę.

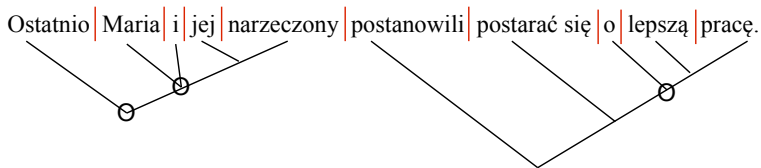
Analiza oddolna – przykład cd.



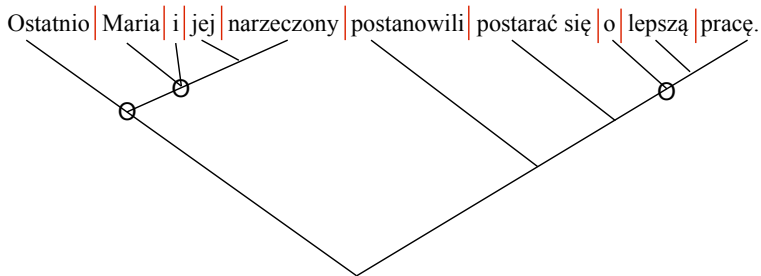
Analiza oddolna – przykład cd.



Analiza oddolna – przykład cd.

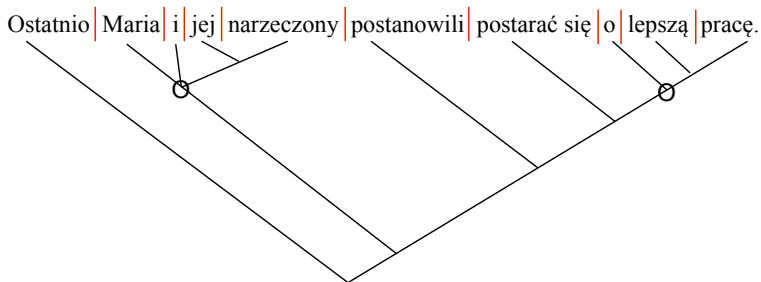


Analiza oddolna – przykład cd.



Analiza oddolna – przykład cd.

lub (wersja lepsza, ale niemożliwa przy analizie odgórnej ze względu na szyk):

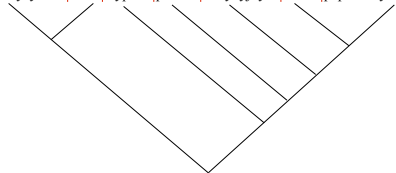


Wieloznaczność składniowa

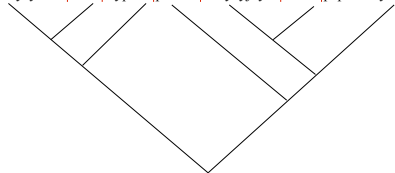
Wieloznaczność składniowa –

możliwość przypisania danej strukturze co najmniej dwóch różnych interpretacji składniowych (dotyczących powiązań między składnikami).

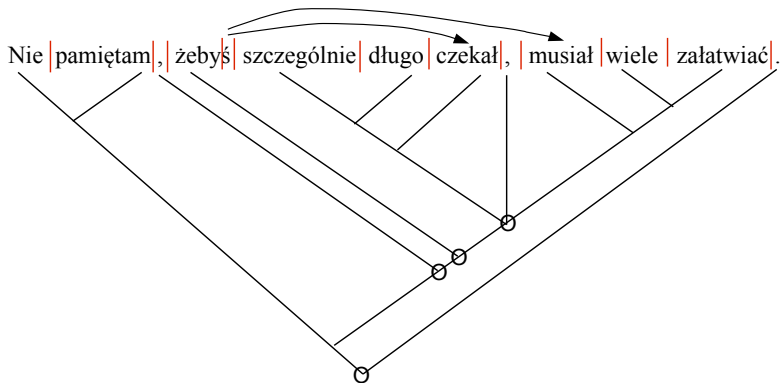
Wysyłanie|maili|wypiera|pisanie|tradycyjnych|listów|papierowych.



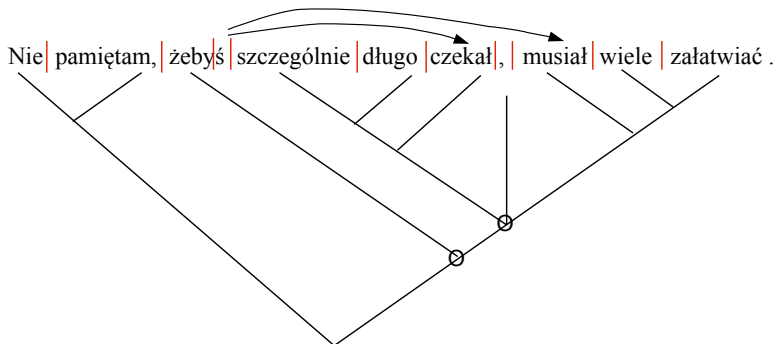
Wysyłanie|maili|wypiera|pisanie|tradycyjnych|listów|papierowych.



Problem znaków interpunkcyjnych



Sposób traktowania znaków interpunkcyjnych – propozycja



Obszary egzocentryczności

1. Wyrażenia przyimkowe,

np. *w domu, obok lasu, z Janem.*

2. Niektóre grupy współrzędne ze spójnikiem współrzędnym,

np. *Student i wykładowca zgodzili się w tym punkcie.*

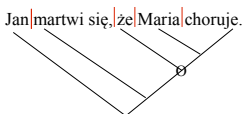
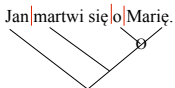
3. Zdania składowe podrzędne,

np. *Zaproponowałam, żeby przecinki traktować nieco inaczej.*

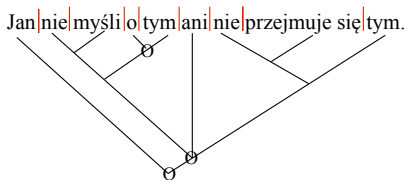
UWAGA: Egzocentryczność grup współrzędnych zależy od kontekstu!

Podział zdań w składni strukturalnej

I. Zdania zorganizowane wokół VF.



II. Zdania oparte na wymaganiach spójnika.



Dziękuję za uwagę :)

Temat następnego wykładu:
KONOTACJA SKŁADNIOWA
JAKO PODSTAWOWY MECHANIZM ZDANIOTWÓRCZY.
Zapraszam!